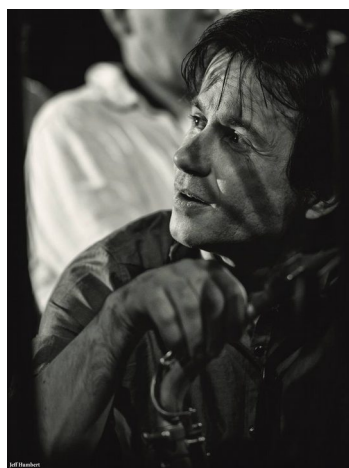




Sangoma Everett a conjugué sur ses fûts les expériences les plus diverses (Clifford Jordan, Randy Weston, Dizzy Gillespie, Brandford Marsalis, Steve Lacy, Bobby Mc Ferrin...) puisant dans tous les styles avec la soif intellectuelle d'un artiste en constante recherche. Batteur très actif, sa formation pianistique auprès de Mrs Consuela Lee lui a donné un sens aigu de la mélodie et il aime explorer les genres différents : le gospel avec La Velle, l'électro avec Carl Craig, le folklore des Gnawas, l'afro jazz de Fela Kuti et il était récemment aux côtés de René Urtreger.

Guillaume Orti est une voix singulière de la scène européenne des musiques d'improvisation. Son travail s'enracine autant dans l'héritage jazzistique le plus ouvert que dans une créativité bien d'aujourd'hui. Co-fondateur du groupe Kartet, il a participé ces dernières années aux groupes Octurn de Bo Van der Werf, Caroline de Sarah Murcia,



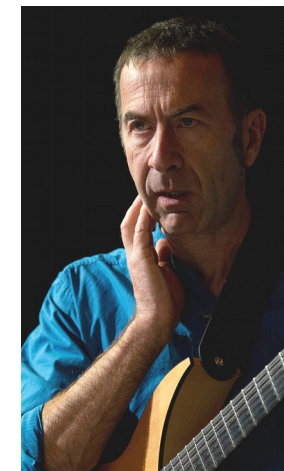
Reverse avec Olivier Sens, Benzine de Franck Vaillant. Il participe actuellement au Megaoctet d'Andy Emler et aux projets de la Cie *D'un instant à l'autre*.



Christophe Lincontang est un sideman demandé de la scène lyonnaise qui se produit en France et à l'étranger. Avec Sangoma et le pianiste Emil

Spanyi, il accompagne la chanteuse américaine Lavelle sur de nombreuses scènes européennes. Ces concerts lui permettent de jouer avec des invités de renom tels Archie Shepp, Jacques Schwartz-Bart, Tony Lakatos, Jean Toussaint. En trio avec Sangoma et le pianiste Bastien Brison il a également joué avec Enrico Rava et Olivier Ker Ourio.

Jérôme Lefebvre a étudié auprès de John Abercrombie, Kenny Wheeler, Dave Liebman, Marc Johnson, John Taylor, Peter Erskine, Vic Juris, Kenny Werner, Kenny Barron, Lee Konitz, Joelle Léandre. Éclectique, il ouvre sa pratique du jazz à de nombreuses esthétiques. Ses projets récents le font collaborer avec Sangoma Guillaume et Christophe mais aussi Jérôme Regard, Tony Pagano, Paolo Orlandi, Yves Cerf, Benoit Keller, Christophe Joneau ...



BULLETIN D'INSCRIPTION

stage Jazz 7-8 novembre 2020 à Arbois

NOM _____

PRENOM _____ né(e) le _____

ADRESSE _____

Tel. fixe _____ Mobile _____

mail _____

Instrument _____

Niveau ou nb années de pratique _____

Eleve en conservatoire ou ecole de musique oui non

Si oui, nom de l'établissement _____

Niveau de lecture faible moyen a vue

Fait partie d'un orchestre ou d'une harmonie oui non

Si oui, nom de la structure _____

Si deja pratique du jazz, nb d'années _____

préciser si connaissance grilles jazz : oui non

pratique de l'improvisation en jazz : oui non

Tarif du stage = 110 €, à régler par chèque à l'ordre de : Cie le sensible du temps, à renvoyer avec ce bulletin accompagné d'une attestation d'assurance R.C. à : LE SENSIBLE DU TEMPS 3 rue du puits 25440 LAVANS QUINGEY

Les repas sont à la charge des participants

J'accepte les conditions du stage, J'autorise l'organisateur à me photographier et me filmer dans le cadre de ce stage et des jams sessions associées. J'accepte l'utilisation et l'exploitation non commerciale de mon image dans le cadre de la promotion des stages organisés par la Cie le sensible du temps, notamment sur son site internet, ainsi que sa reproduction sur tous supports (papier, analogique ou numérique) et ce, pour la durée de vie des documents réalisés. En conséquence de quoi, je renonce expressément à me prévaloir d'un quelconque droit à l'image et à toute action à l'encontre de l'organisateur pour l'exploitation de mon image dans le cadre précité.

Date et signature, précédée de « lu et approuvé »

La Compagnie le sensible du temps organise dans les locaux de l'école de musique d'Arbois un stage de jazz autour de la personnalité de Sangoma Everett.

Ce stage s'adresse autant à des musiciens amateurs que professionnels. Pour les mineurs, une décharge de responsabilité signée par un responsable légal sera nécessaire.

Seront abordés pratique instrumentale, théorie, travail d'improvisation en individuel, ainsi que des ateliers collectifs en formations (combos) où seront abordés le travail des thèmes, de l'harmonie, des grilles, du phrasé, de la rythmique, de l'accompagnement, et des solos.

- 9h accueil installation
- 10h à 12 h cours par instrument
- 14h à 17h travail en atelier (orchestres)
- 20h : jam-session

Les places étant limitées ne tardez pas à retourner votre bulletin accompagné du règlement.
Les chèques seront encaissés en début de stage.

Les bulletins qui arriveront après que le quota des inscriptions sera atteint seront mis en liste d'attente pour le cas où il y aurait des désistements. Les candidats seront informés par mail de leur inscription (ou s'ils sont sur liste d'attente). Si l'inscription ne peut être confirmée, le chèque sera alors retourné à son expéditeur.

info lesensibledutemps@laposte.net +33688392363

Compagnie
le sensible
du temps

